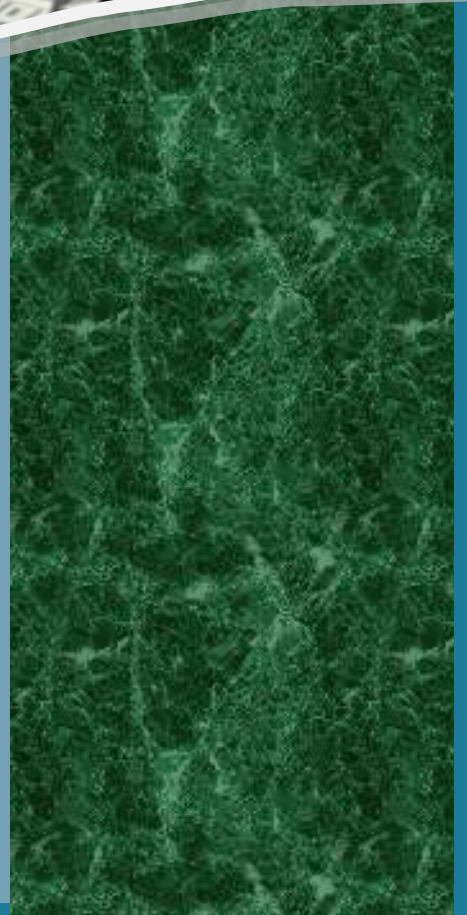


- ⇒ Hardware de PC's,
- ⇒ Laptops
- ⇒ Impressoras
- ⇒ Scanners
- ⇒ Sistemas operativos e
- ⇒ Rede de computadores



Introdução

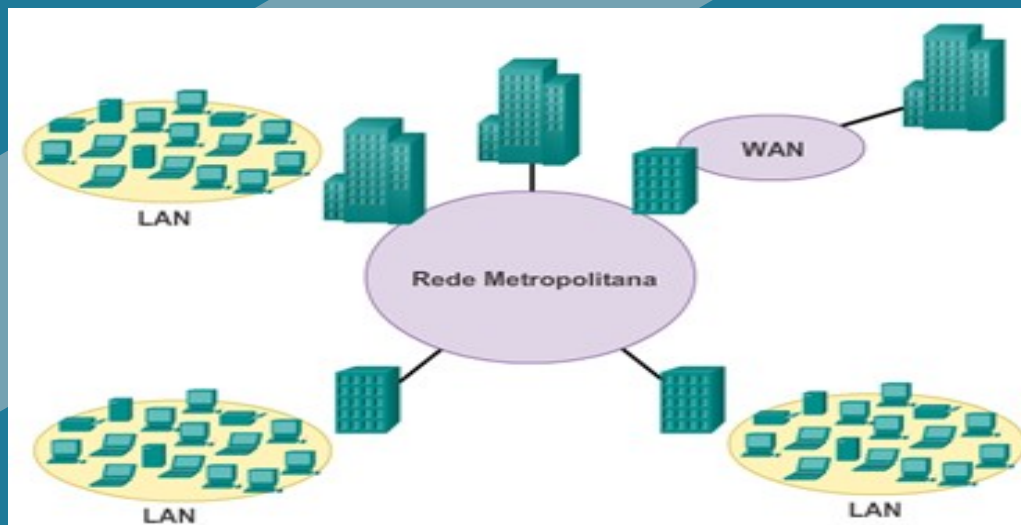


Este curso habilita os formandos para diagnosticar e resolver problemas de hardware e software para PC, Laptop, impressoras, scanners, e rede física de computadores.

O curso versa também as características básicas dos sistemas operativos Windows. O currículo combina a formação on-line por e-Learning e formação presencial com uma forte componente prática.

Este curso tem uma componente prática muito elevado com uso de ferramentas recomendados pela cisco nas simulações laboratoriais a nível de manutenção preventiva, correctiva em hardware e software, instalação e configuração de uma rede com seguintes dispositivos: PC's, Impressoras, Switch, Router Linksys, Access point e Servidor de ficheiros e Impressora.

Aplicação de segurança física do equipamento informático assim com segurança da rede a fio (Wired), sem fio (wireless) e acesso aos dados do servidor de ficheiro (permissões).



Conteúdos temáticos

1º Modulo

- 1) **Introdução ao Computador Pessoal**
- 2) **Procedimentos de Laboratórios e Uso de Ferramentas**
- 3) **Montagem de Computadores**
- 4) **Visão geral de Manutenção Preventiva**
- 5) **Sistemas Operacionais**
- 6) **Redes**

2º Modulo

- 7) **Laptops**
- 8) **Dispositivos Móveis**
- 9) **Impressoras**
- 10) **Segurança**
- 11) **O Profissional de TI**
- 12) **Troubleshooting Avançado**



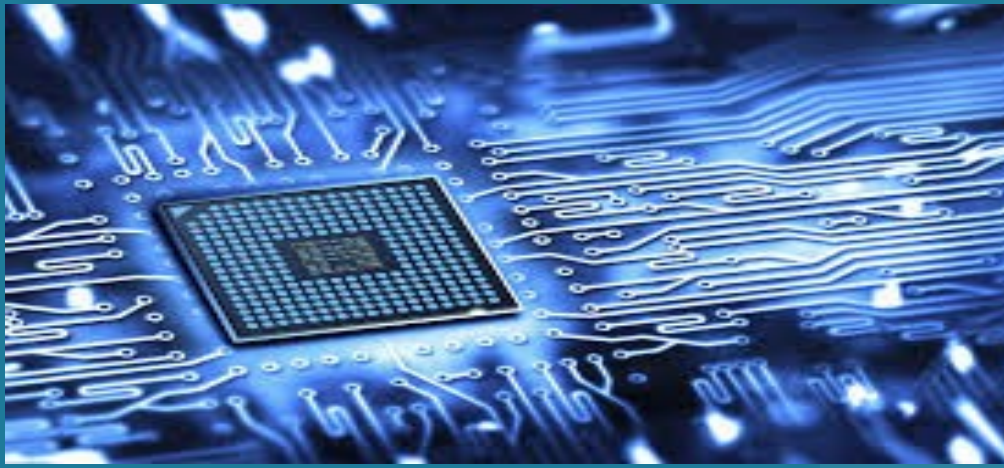
Com o IT Essentials, os alunos ficam qualificados para:

- ♦ **Elaborar e programar um plano de manutenção preventiva a nível de todos dispositivos informaticos, sistemas operativos e aplicativos**
- ♦ **Diagnosticar e solucionar avarias a nível de hardware e software**
- ♦ **Orientar um cliente na aquisição de equipamento informático tendo em conta as necessidades do próprio cliente.**
- ♦ **Instalar uma rede física e sem fio de computadores e configurar dispositivos como Router Linksys da cisco, Access Point, Impressora da rede e servidor de ficheiros.**
- ♦ **Implementar política de segurança no acesso a rede sem fio através de incriptografia e filtragem de Indereço Mac**
- ♦ **Implementar uma política de segurança a nível de acesso aões dados do servidor de ficheiros permissões e senhas.**

Pre- requisitos:

Os candidatos devem ter conhecimentos básicos de informática na óptica de utilizador nos pacotes MS Windows, MS Word e Internet E-mail.

Para certificar se que o aluno tem conhecimento nestes pacotes básicos será submetido a um exame diagnostico online



desafios do CIUEM

Ontem: Fazer com que a opinião pública internacional falar de aspectos positivos de Moçambique.

Amanhã: Contribuir para que o cidadão moçambicano seja elemento do desenvolvimento científico e técnico, na área de Tecnologias de In-

Horários

Turnos	Carga horária 80 Horas	Dias de semana				
		Seg	Ter	Qua	Qui	Sex
Manha	08:00 – 11:00	X	X	X		
Tarde	14:00 – 17:00		X		X	X
Noite	17:15 – 20:00	x		X		X

Centro de Informática da UEM

Av. Julius Nyerere, Campus Universitário, C.postal 257, Maputo, Fax: 21494755,
ciuem.cisco@uem.mz